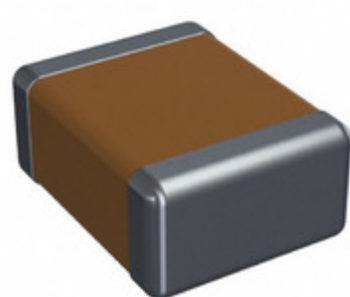


## 12101U681FAT2A



Obrázky jsou pouze orientační.  
Podrobné informace o produktu naleznete v části Technické údaje produktu.  
**Koupit 12101U681FAT2A s důvěrou od Component-World.HK, 1 rok záruka**



**Part Number:** 12101U681FAT2A

**Výrobce:** AVX Corporation

**Popis:** CAP CER 680PF 100V NP0 1210

**Datový list:** [Ceramic Chip Capacitor Catalog](#)  
[U Series, Ultra Low](#)

**RoHS Status:** Bez olova / V souladu RoHS

**Ship From:** Hong Kong

**Shipment Way:** DHL/Fedex/TNT/UPS/EMS

[Request For Quotation](#)

### PARAMETR PRODUKTU

<b>Part Number</b>	12101U681FAT2A	<b>Výrobce</b>	<a href="#">AVX Corporation</a>
<b>Popis</b>	CAP CER 680PF 100V NP0 1210	<b>Stav volného vedení / RoHS</b>	Bez olova / V souladu RoHS
<b>Dostupné množství</b>	105351 pcs	<b>Datový list</b>	<a href="#">Ceramic Chip Capacitor Catalog</a> <a href="#">U Series, Ultra Low</a>
<b>Kategorie</b>	<a href="#">Kondenzátory</a>	<b>Napětí - Jmenovitá</b>	100V
<b>Tolerance</b>	±1%	<b>Tloušťka (Max)</b>	0.055" (1.40mm)
<b>teplotní koeficient</b>	C0G, NP0	<b>Velikost / Rozměry</b>	0.126" L x 0.098" W (3.20mm x 2.49mm)
<b>Série</b>	U	<b>hodnocení</b>	-
<b>Obal</b>	Tape & Reel (TR)	<b>Paket / krabice</b>	1210 (3225 Metric)
<b>Provozní teplota</b>	-55°C ~ 125°C	<b>Typ montáže</b>	Surface Mount, MLCC
<b>Úroveň citlivosti na vlhkost (MSL)</b>	1 (Unlimited)	<b>Výrobní standardní doba výroby</b>	16 Weeks
<b>Lead Style</b>	-	<b>Rozestup vývodů</b>	-
<b>Stav volného vedení / RoHS</b>	Lead free / RoHS Compliant	<b>Výška - Sedící (Max)</b>	-
<b>Funkce</b>	Ultra Low ESR	<b>Detailní popis</b>	680pF ±1% 100V Ceramic Capacitor C0G, NP0 1210 (3225 Metric)
<b>kapacitní</b>	680pF	<b>Aplikace</b>	RF, Microwave, High Frequency

Component-World.com je spolehlivý distributor elektronických součástek. Specializujeme se na všechny elektronické komponenty řady AVX Corporation. Máme 105351 kusy AVX Corporation 12101U681FAT2A na skladě dostupných. Vyžádejte si citát z distributora součástí elektroniky na Component-World.com, náš prodejní tým vás bude kontaktovat do 24 hodin.  
RFQ Email: [info@Components-World.com](mailto:info@Components-World.com)

### SOUVISEJÍCÍ PRODUKTY

	<b>Část#: 12101U681GAT2A</b> Popis: CAP CER 680PF 100V NP0 1210	<b>Výrobci: AVX Corporation</b>	<a href="#">Dotaz</a>
	<b>Část#: 12101U680FAT2A</b> Popis: CAP CER 68PF 100V NP0 1210	<b>Výrobci: AVX Corporation</b>	<a href="#">Dotaz</a>
	<b>Část#: 12101U5R6BAT2A</b> Popis: CAP CER 5.6PF 100V NP0 1210	<b>Výrobci: AVX Corporation</b>	<a href="#">Dotaz</a>
	<b>Část#: 12101U750JAT9A</b> Popis: CAP CER 75PF 100V C0G/NP0 1210	<b>Výrobci: AVX Corporation</b>	<a href="#">Dotaz</a>
	<b>Část#: 12101U681JAT2A</b> Popis: CAP CER 680PF 100V NP0 1210	<b>Výrobci: AVX Corporation</b>	<a href="#">Dotaz</a>
	<b>Část#: 12101U6R8CAT2A</b> Popis: CAP CER 6.8PF 100V NP0 1210	<b>Výrobci: AVX Corporation</b>	<a href="#">Dotaz</a>
	<b>Část#: 12101U820FAT2A</b> Popis: CAP CER 82PF 100V NP0 1210	<b>Výrobci: AVX Corporation</b>	<a href="#">Dotaz</a>
	<b>Část#: 12101U621GAT2A</b> Popis: CAP CER 620PF 100V NP0 1210	<b>Výrobci: AVX Corporation</b>	<a href="#">Dotaz</a>
	<b>Část#: 12101U620JAT2A</b> Popis: CAP CER 62PF 100V NP0 1210	<b>Výrobci: AVX Corporation</b>	<a href="#">Dotaz</a>
	<b>Část#: 12101U750JAT2A</b> Popis: CAP CER 75PF 100V C0G/NP0 1210	<b>Výrobci: AVX Corporation</b>	<a href="#">Dotaz</a>
	<b>Část#: 12101U561KAT2A</b> Popis: CAP CER 560PF 100V NP0 1210	<b>Výrobci: AVX Corporation</b>	<a href="#">Dotaz</a>
	<b>Část#: 12101U6R8BAT2A</b> Popis: CAP CER 6.8PF 100V NP0 1210	<b>Výrobci: AVX Corporation</b>	<a href="#">Dotaz</a>
	<b>Část#: 12101U750GAT2A</b> Popis: CAP CER 75PF 100V NP0 1210	<b>Výrobci: AVX Corporation</b>	<a href="#">Dotaz</a>
	<b>Část#: 12101U680GAT2A</b> Popis: CAP CER 68PF 100V NP0 1210	<b>Výrobci: AVX Corporation</b>	<a href="#">Dotaz</a>
	<b>Část#: 12101U680JAT2A</b> Popis: CAP CER 68PF 100V NP0 1210	<b>Výrobci: AVX Corporation</b>	<a href="#">Dotaz</a>
	<b>Část#: 12101U6R2CAT2A</b> Popis: CAP CER 6.2PF 100V NP0 1210	<b>Výrobci: AVX Corporation</b>	<a href="#">Dotaz</a>
	<b>Část#: 12101U7R5CAT2A</b> Popis: CAP CER 7.5PF 100V NP0 1210	<b>Výrobci: AVX Corporation</b>	<a href="#">Dotaz</a>
	<b>Část#: 12101U561FAT9A</b> Popis: CAP CER 560PF 100V C0G/NP0 1210	<b>Výrobci: AVX Corporation</b>	<a href="#">Dotaz</a>
	<b>Část#: 12101U5R1CAT2A</b> Popis: CAP CER 5.1PF 100V NP0 1210	<b>Výrobci: AVX Corporation</b>	<a href="#">Dotaz</a>
	<b>Část#: 12101U5R6CAT2A</b> Popis: CAP CER 5.6PF 100V NP0 1210	<b>Výrobci: AVX Corporation</b>	<a href="#">Dotaz</a>

### Související klíčová slova pro 12101U681FAT2A

AVX Corporation 12101U681FAT2A.	12101U681FAT2A distributor	12101U681FAT2A dodavatel	12101U681FAT2A Cena
12101U681FAT2A Stáhnout datasheet.	12101U681FAT2A Datasheet.	12101U681FAT2A Stock.	koupit 12101U681FAT2A.
AVX Corporation 12101U681FAT2A.	AVX Corporation [MIL] 12101U681FAT2A.		